

## Ratanhia

Verwendet werden meist die Wurzeln der aus den Anden stammenden Pflanze. Wie Blutwurz und andere gerbstoffhaltige Pflanzen verfügt auch Ratanhia über ausgedehnte adstringierende (zusammenziehende) Eigenschaften.



Ratanhiawurzel

## Ätherische Öle

Neben den Extrakten aus Myrrhe, Blutwurz und Ratanhiawurzel enthält **REPHA-OS®** auch ätherische Öle aus Minze, Eukalyptus, Nelke und Anis. Diese verfügen einerseits über breite antibakterielle Eigenschaften, wirken aber auch angenehm kühlend und sorgen für einen frischen Atem.



Minze



Eukalyptus



Nelke



Anis

## REPHA-OS® - Natürliche Mund- und Rachenpflege

### Dosierung und Art der Anwendung

Je nach Bedarf mehrmals täglich in die Mundhöhle und / oder den Rachenraum sprühen. Zusätzlich kann morgens und abends der Mund- und Rachenraum ausgespült werden. Hierfür wird **REPHA-OS®** mit lauwarmem Wasser verdünnt.

### Zusammensetzung

Alcohol, Aqua, Mentha Piperita Oil (Pfefferminzöl), Commiphora Myrrha Resin Extract (Myrrhenextrakt), Potentilla Erecta Root Extract (Blutwurzelextrakt), Krameria Triandra Root Extract (Ratanhiawurzelextrakt), Eucalyptus Globulus Leaf Oil (Eukalyptusöl), Pimpinella Anisum Fruit Oil (Anisöl), Menthol, Stevia Rebaudiana Leaf Extract, Eugenia Caryophyllus Flower Oil (Nelkenöl), Eugenol\*, Limonene\*, Linalool\*.

\*natürlicher Bestandteil in Pfefferminzöl, Eukalyptusöl und Nelkenöl

### REPHA-OS®

Ohne synthetische Duft-, Farb- und Konservierungsstoffe.

Nur in Apotheken erhältlich.



Repha GmbH Biologische Arzneimittel · Alt-Godshorn 87  
30855 Langenhagen · info@repha.de · www.repha.de



## REPHA-OS®

### Die natürliche Mund- und Rachenpflege auch für unterwegs!



62.12.0010-0918



Robert Kneschke, stock.adobe.com

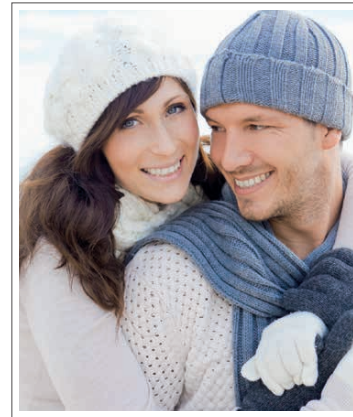
### REPHA-OS® - Ihre natürliche Atemfrische

Eine gute Mundpflege und Mundhygiene ist nicht nur zur Vorbeugung von Infekten oder Reizungen wichtig. Speziell Menschen, die zu Mundgeruch neigen, müssen besonders sorgfältig sein. Regelmäßiges Zähneputzen reicht häufig nicht aus. Ursachen für Mundgeruch sind meist flüchtige Schwefelverbindungen, welche häufig durch bakterielle Zersetzung von Nahrungsmittelresten im Mundraum entstehen, oder auch durch Schleimhautentzündungen, die zur Mundfäule übergehen können.



### REPHA-OS® - Schutz & Pflege für die kalte Jahreszeit

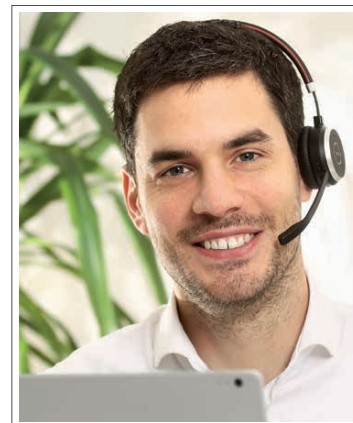
Eine gesunde Mundflora und Schleimhaut sind wichtig, um unangenehme Reizungen und Infektionen vorzubeugen. Besonders in der kalten Jahreszeit steigt durch häufigen Wechsel von kalter und warmer Luft die Belastung für Mundschleimhaut, Hals und Rachen. Zusätzliche Pflege ist erforderlich, um den körpereigenen Schutzeffekt zu stärken, denn Mund- und Rachenraum sind häufig die erste Eintrittspforte für Erreger.



detailblick-foto, stock.adobe.com

### REPHA-OS® - Die natürliche Pflege für Menschen, die viel sprechen müssen

Nicht nur die Winterzeit stellt eine Belastung für den Mund-Rachen-Raum dar. Auch wenn wir viel sprechen, strapazieren wir ihn. Der Hals wird trocken und gereizt und die Anfälligkeit gegenüber vielen Krankheitserregern steigt hierdurch deutlich an. Gleiches gilt für Raucher, hier geht es nicht nur darum einen frischen Atem zu erzeugen, sondern auch den Mund- und Rachenraum zu pflegen.



### Natürliche Pflanzenkraft

REPHA-OS® enthält Extrakte aus folgenden Pflanzen:

#### Myrrhe

Bei Myrrhe handelt es sich um das getrocknete Harz des Myrrhebaumes. Bereits seit langer Zeit wird Myrrhe wegen ihrer antibakteriellen, entzündungshemmenden und adstringierenden (zusammenziehenden) Wirkung verwendet.



Myrrheharz

#### Tormentillwurzel (Blutwurz)

Die gelbblühende Blutwurz ist in ganz Europa heimisch. Ihren Namen bekam sie wegen ihres tiefroten Pflanzensafts. Blutwurz verfügt über adstringierende und entzündungshemmende Eigenschaften. Sie wird häufig, wie auch andere gerbstoffhaltige Pflanzen (z.B. Eichenrinde oder Ratanhiawurzel), bei Entzündungen der Mund- und Rachenschleimhaut, des Zahnfleisches oder bei Reizungen des Rachens und des Kehlkopfes verwendet.



Tormentill